

「木の家」が  
好きな皆さまへ!!

小さな家で豊かに暮らす



# おかめ桜を楽しむ家

＊「樹楽の家」完成見学会＊

in川越市山田

※裏面に案内図があります!



来年の開花が  
楽しみです♪



設計の手がかりは大切にしていた「おかめ桜」  
1・2階それぞれから桜の木を楽しむ暮らし

設計の手がかりは、お客様が大切にされている「おかめ桜」。  
そこで、室内に居ながらにして、桜の木の下で食事をしたり、会話を楽しむことが出来るようなそんな暮らしを提案したいと思いました。

1階はダイニングスペースとし、木陰でご飯を食べるようなイメージを。

2階はホールの一隅として、ベンチのように使える場所を作ること、

ご主人のスポーツ仲間の会合の際には、木々を眺めながら、会話弾む場所になることを期待しています。このベンチは濡れ縁をイメージしてすのこ状にしてあるので、

空気の循環を促しつつ、2階の光がすのこの隙間から

零れ落ちてくる効果も期待しています。

光のシャワーがダイニングに降り注ぐなんて、

素敵だと思いませんか?

前日8/18(金)  
夕方17時まで  
先着順に受付  
しています!!

HEAT20/G2クラスの高断熱住宅。  
夏涼しく、冬暖かい住まいを  
体験しに来てください!



代表取締役/一級建築士 田中 尚

開催日

8/19 ± 20日

9:30 / 11:00 / 13:00 / 14:30 / 16:00

要予約

お電話またはHP申込みフォームより  
お申込みください。ご予約は先着順です。  
ご予約のないお客さまはご見学をお断り  
することがございます。ご了承下さい。



1枠2組様限定の予約制見学会です。  
ご希望の日・時をご連絡下さい!

檜4寸角 樹楽の家 埼玉県知事免許 (11)第9923号

一級建築士事務所

株式会社 矢川原

〒350-0822 川越市山田763-1(東武「山田学校」バス停前)

ご予約・お問い合わせ [午前9時~午後5時]

☎ 049(222)2839

<http://lyagahara.co.jp>

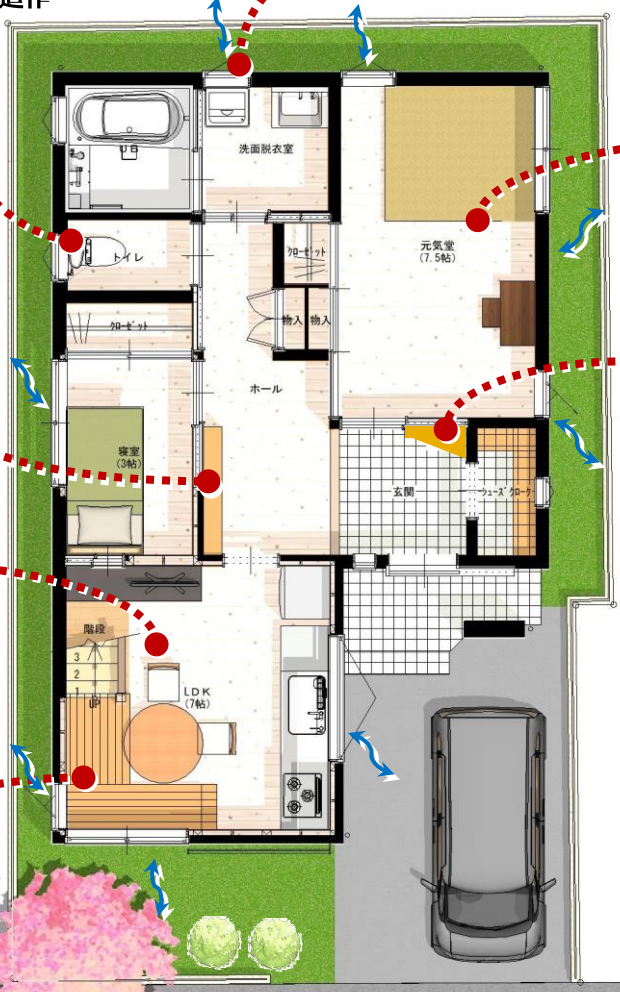
矢川原

検索

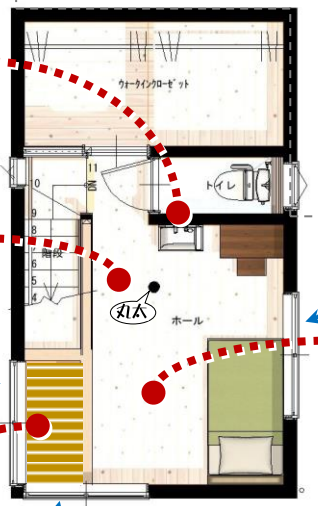
**今回のこだわりポイント**

- ◆建て替えに際し、「おかめ桜」を残したい!
- ◆UA値0.39、C値1.2。HEAT20/G2クラスの高性能住宅。断熱材には吸放湿・防音にも優れたセルロースファイバーを採用。
- ◆サッシはオール樹脂のペアガラス。
- ◆許容応力度計算による耐震等級3を確保し、安心・安全・快適な家

バリアフリーに配慮し、広めに設計されたトイレ。目の前の欄も車いすなつた時には、解体しやすいように造作



2階にも手洗を設置。ちょっとお茶を飲んだり、お皿を洗ったりととっても便利!



階段を上がると勾配天井のホールが広がる。中心の丸太が空間のアクセントに。

室内の縁側をイメージしたベンチ。欄を見ながら話が弾みそう♪すのこの隙間から漏れる光を楽しむことができる。

陶芸をされている奥さまのための作品欄。玄関前が華やきます

床はすべて無垢の檜! 素足に気持ちいい優しい足触りです!

勾配天井となった2階ホールは、ご主人の寝室であり、仲間と集まる時の集会所。桜の木を眺めて会話も弾みそう

大切な「おかめ桜」をたのしむダイニングコーナーに配置された窓から見える桜は、木の下で食事をしているかのよう...

風通しに配慮した窓配置

**お待たせしました!**  
**「元気一番堂」**  
**営業再開します!**

9月1日(金)よりこちらでの営業を再開します! 改めてどうぞよろしくお祈りします。

元気一番堂 岡本 090-3877-3075

杉の一枚板のベンチ。腰掛け靴を履くのにはちょうどよい! 飾り欄としても使えます(\*^\_^\*)



23.25坪と決して大きい家ではありませんが、シンボルツリーである「おかめ桜」とその先に視線を抜けるようにすることで、空間以上の広さを感じることが出来ます。高性能住宅とすることで、夏涼しく、冬暖かい住まいとなりました。

シンボルツリーの「おかめ桜」近くの保育園の卒園時が花の見頃らしく、記念撮影をしていく方も多いとが...

...風の通り道

|     |         |        |
|-----|---------|--------|
| 敷地  | 100.00㎡ | 30.25坪 |
| 1F  | 53.82㎡  | 16.25坪 |
| 2F  | 23.18㎡  | 7.00坪  |
| 延べ床 | 77.00㎡  | 23.25坪 |

お客様それぞれの夢を形にした注文住宅は、一棟一棟すべて間取りやデザインも異なるまさに「一点物」です。建売やモデルハウスの見学では決してわからない、住む人の想いの詰まった家をぜひこの機会にご覧ください!



現場監督/営業 野島健司

**お気軽にご来場ください!**  
**ご予約をお待ちしています!**

**会場案内図 ~川越市山田~**

**会場**

ナビの検索は、三木歯科医院 川越市山田 339-3

**樹楽の家**  
新築現場  
㈱矢川原

この看板を目印にご来場下さい!